

# 安全评价系统管理软件使用说明

本软件安装前之前需做好数据库配置（ODBC 数据源），否则软件无法正常连接数据库。

1、在配置 ODBC 数据源之前，先要安装 MYSQL ODBC 数据库驱动程序。

驱动程序文件名：mysql-connector-odbc-8.0.18-win32.msi

2、安装完 MYSQL ODBC 驱动程序后，需要设置 ODBC 数据源信息。

## 一、安装驱动程序/配置 ODBC 数据源

### 1、安装 MYSQL 数据库驱动程序

因本程序所使用开发系统为 32 位版本，所以请只安装 32 位 MYSQL 数据库驱动程序 ODBC 驱动程序。无论您的系统是 32 位系统（XP，WIN7 32）还是 64 位系统。

32 位驱动程序：**mysql-connector-odbc-8.0.18-win32.msi**。

下载网址：<http://www.zjzyhq.cn/news/?7871.html>

双击运行驱动程序安装程序，选择默认一路完成安装。

注意：有些电脑安装时会失败，因为驱动安装程序运行时需要使用 VC 运行库。若安装中提示缺少 VC 运行库，解决办法是先安装 VC 运行库，然后再运行本驱动安装程序。建议用 360 软件管理，搜索 VC，然后一键安装“Visual CPP 2015 运行库”。



### 2、配置 ODBC 数据源

配置 ODBC 数据源，需要运行 WINDOWS 系统的 ODBC 配置程序。由于 win32 及 win64 系统所使用的配置程序不同，所以须先确认系统类型。再决定运行哪个程序。

**如何确定 windows 的系统类型是 32 位还是 64 位？** 右击桌面上“计算机”图标，在弹出的菜单中选择“属性”，再从系统信息面板中查看系统类型。

32 位系统，在控制面板中搜索 ODBC，可以看到管理工具——“设置数据库源（ODBC）”；**64 位系统**，请直接通过命令行窗口进入 ODBC 管理器。具体方法：

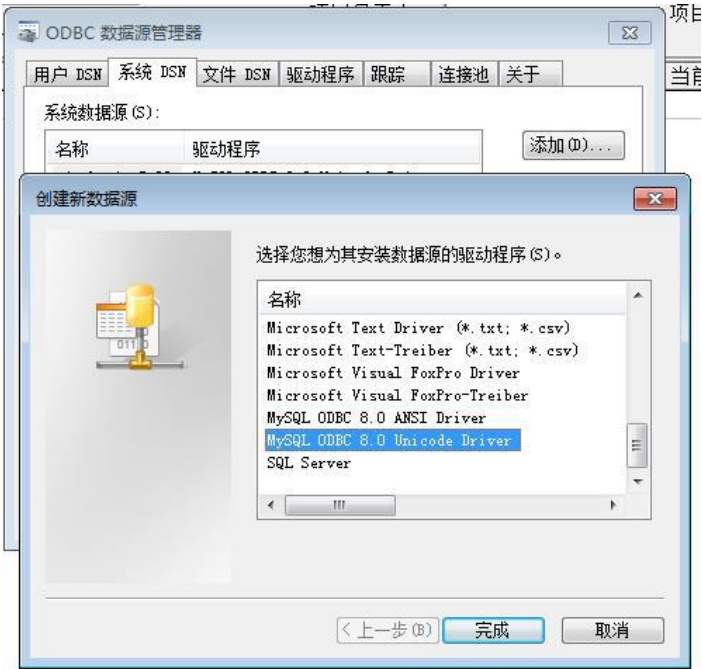
同时按 WIN 键+R 键，会弹出“运行”对话框，在“打开”后面的空白处填写“C:\WINDOWS\SYSWOW64\ODBCAD32.EXE”，再点击确定。（注意 64 位系统，不要运行控制面板中的管理工具--“设置数据库源，这样虽能正常设置，但不会起作用）。

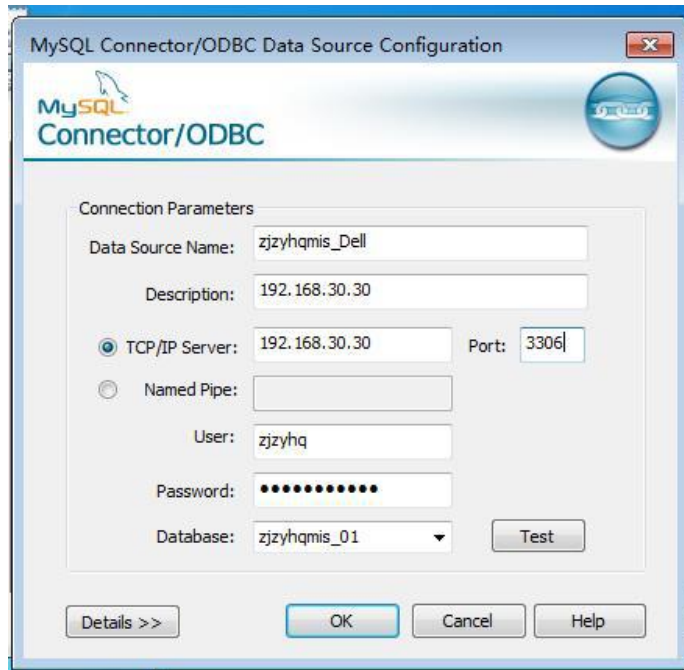
在 ODBC 数据源管理器中依次作如下操作：

（1）选择系统 DSN ==>（2）点击“添加” ==>（3）选择 mysql ODB8.0 UNICODE DRIVER ==>（4）点击完成。==>（5）填写联接信息：依次输入

名称	填写内容	备注
Data Source Name:	zjzyhqmis_Dell	
Description	zjzyhqmis_Dell	
TCP/IP Server	192.168.30.30 或 115.238.150.126	公司内：192.168.30.30 公司外：115.238.150.126
Port	3306zjzyhq	
Named Pipe	不填	
User	zjzyhq	
Password:	不填写	若知道的话也可以填写
Database	zjzyhqmis_01	
Details => Connection	√Enable automatic reconnect	勾选

==>（6）点击 OK 按钮 完成。





## 二、安装软件

### 1、运行安装程序：

安装程序文件名为 **mysetup.exe**，双击 **mysetp.exe**，按提示下一步下去完成安装即可。  
注意安全过程中可能有些系统可能会以防病毒软件提示有病毒或木马，可以先关闭或暂停防病毒软件再安装。

### 三、软件使用

使用时 **WINDOWS** 时间格式建议改为 **xxxx-xx-xx** 类型，有些 win10 可能是 **xxx/xx/xx** 类型，若不进行修改。部分涉及时间的地方可能会出错。

1、在登录界面填写用户名和密码登录。



2、在程序主界面点项目管理：可进入项目管理项目（包括新建项目）



## 说明

注意：在公司外部使用软件，考虑到数据安全性，有些软件及文档下载功能将不能正常使用。  
如需要相关信息请联系公司员工用 QQ 等方式传输发送。